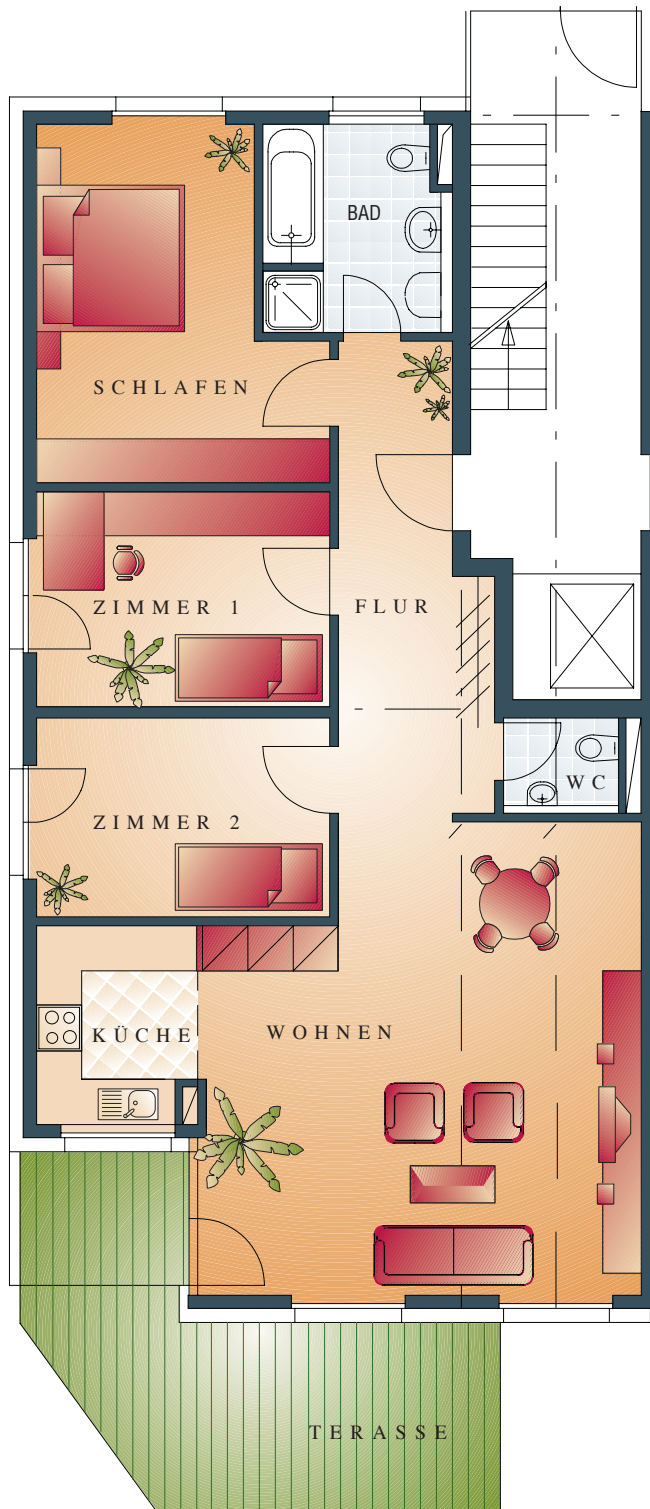


Wohnung Nr. 1/EG

Wohnflächen nach DIN

Wohnen	33,27 m ²
Küche	5,57 m ²
Schlafen	15,27 m ²
Zimmer 1	10,85 m ²
Zimmer 2	10,03 m ²
Bad	6,17 m ²
WC	1,73 m ²
Flur	10,97 m ²
Terrasse 50%	5,92 m ²

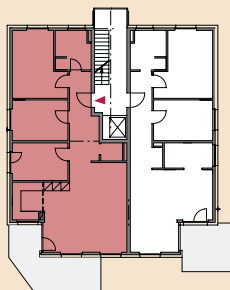
Gesamt 99,78 m²



Maßstab 1:100 (1cm=1m)



Die Lage im Objekt:



**Vertrieb
GÜRR-BAU GmbH**

Floridaring 27
70806 Kornwestheim

Tel. 07141/ 28 22 80
Mail: info@guerr-bau.de
www.guerr-bau.de